



SP - Rua Guararapes, 1.855 1º andar Brooklin Novo, São Paulo CEP:04561-004 Tel.: (11) 3583-1678
RJ - Av. Marechal Câmara, 160 grupo 1.610 Centro, Rio de Janeiro CEP:20020-080 Tel.: (21) 3094-3900

www.extend.com.br
extend@extend.com.br

O **Collaborative Clipping** é um aplicativo de gerenciamento e distribuição de cadernos de relatórios gerenciais. Ele é executado como um Add-in da suite Microsoft Office, sendo este integrado a todo o ambiente de produtividade pelo uso do MS Word, MS Excel, MS Power Point e MS Outlook.

Tem como objetivo compor os principais resultados e análises sobre o desempenho da organização em um determinado período, através de indicadores de performance, comentários, planilhas de apoio, figuras, dentre outros componentes relevantes para a análise e acompanhamento dos resultados de vendas, custos, produção e demais áreas de negócios ou departamentos da empresa.

Oferece aos usuários finais ferramentas necessárias para a montagem e confecção de cadernos de relatórios em layouts variados e definidos pelos próprios usuários, sem a necessidade de programação. Os relatórios são compostos de dados atualizados e extraídos de qualquer fonte (ERP, sistemas de legado ou departamentais) e entregue em diversos formatos (doc, Xls, ppt). O Collaborative Clipping roda em ambiente web e possui recursos de controle de acesso, segurança dos dados, alertas, auditoria e workflow.

Com o **Collaborative Clipping**, os usuários finais podem definir uma única vez o layout dos cadernos que serão atualizados com os dados do período, disponibilizando um documento (MS Word) pré-formatado para a posterior edição de comentários, se necessário. Uma vez validada a versão final do relatório, os usuários responsáveis ainda podem optar por gerar o caderno final no próprio MS Word ou em outros formatos, como HTML, MS Excel, MS PowerPoint e PDF.

O **Collaborative Clipping** economiza tempo de criação, ajuste e revisão da formatação dos relatórios, que de outro modo seriam feitos um a um, tomando parte do tempo das atividades do usuário final.

Um scheduler automatiza o envio dos cadernos e relatórios via e-mail, nas datas e horas programadas pelo usuário final, garantindo a entrega dentro do prazo com segurança.

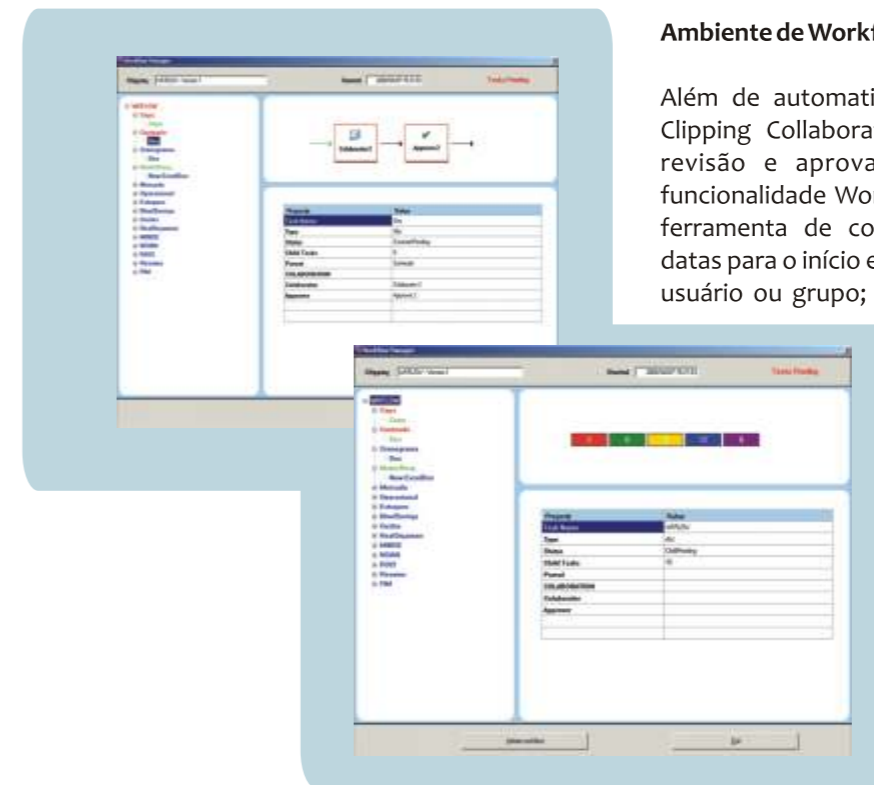
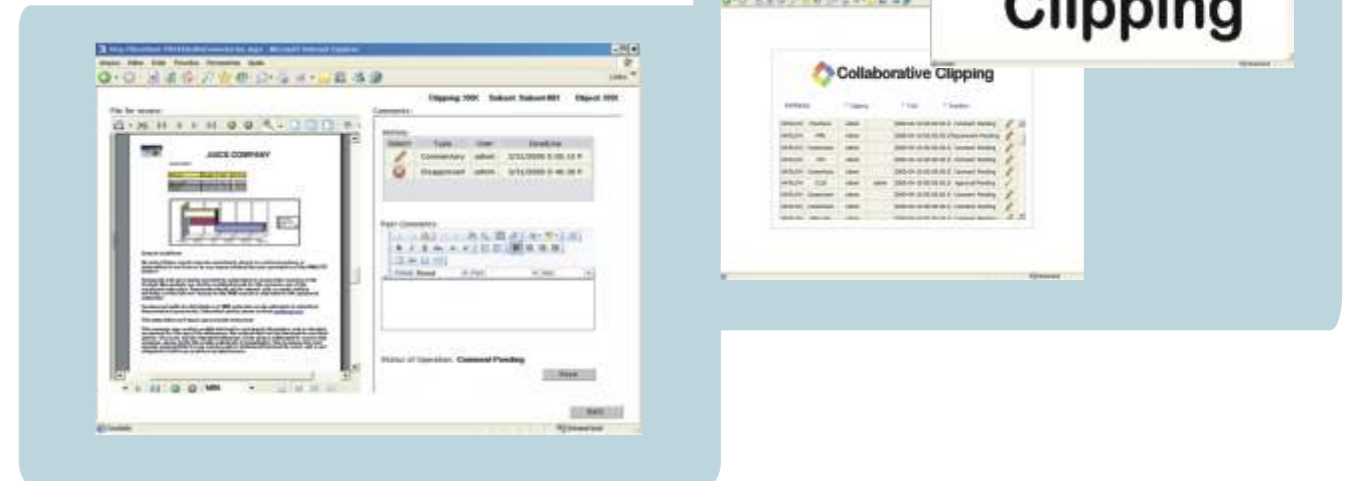
Principais pontos:

- ❑ Inserção de comentários, planilhas de apoio, figuras, gráficos, slides, etc, enriquecendo o relatório com informações mais detalhadas e completas;
- ❑ Edição de comentários;
- ❑ Conectividade com bases OLAP;
- ❑ Conectividade com bases de dados relacionais;
- ❑ Distribuição automática e workflow;
- ❑ Sistema de notificações.



Perfis de usuários

O fluxo de informações é desenhado a partir dos tipos de aprovação (validação numérica, correção ortográfica, revisão jurídica, adequação às normas da empresa etc), baseado no papel e perfil de cada usuário (collaborator, approver e viewer), que inserem, analisam e aprovam ou rejeitam os comentários editados nos campos restritos do documento.



Ambiente de Workflow

Além de automatizar a coleta e carga dos dados, o Clipping Collaborative também gerencia as fases de revisão e aprovação de comentários, através da funcionalidade Workflow (fluxo de trabalho). Com esta ferramenta de controle, o administrador estabelece datas para o início e o término do ciclo de tarefas de cada usuário ou grupo; visualiza o status das atividades em andamento, graficamente; agenda a distribuição automática, via email, dos relatórios a vários usuários; configura alertas e controla o acesso ao relatório ou à seção do relatório, com um sistema integrado e fácil de usar.